

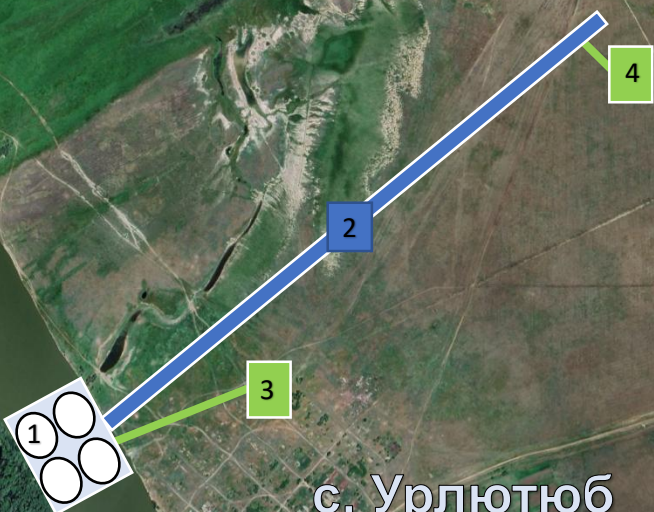
р. Иртыш

ТОО «Болашақ АГРО» 721 га

1	Насосная станция с четырьмя насосами
2	Трубопровод 2,9 км
3	КТП 1
4	КТП 2
5	Поля ТОО «Болашақ АГРО»

Мощность по электроэнергии одного насоса – 132 кВт

Мощность подачи воды – 2 365 960 м³
Свободных мощностей нет



ТОО «Май АГРО» 1174 га

Автомобильная дорога

с. Майтубек

р. Иртыш

1

2

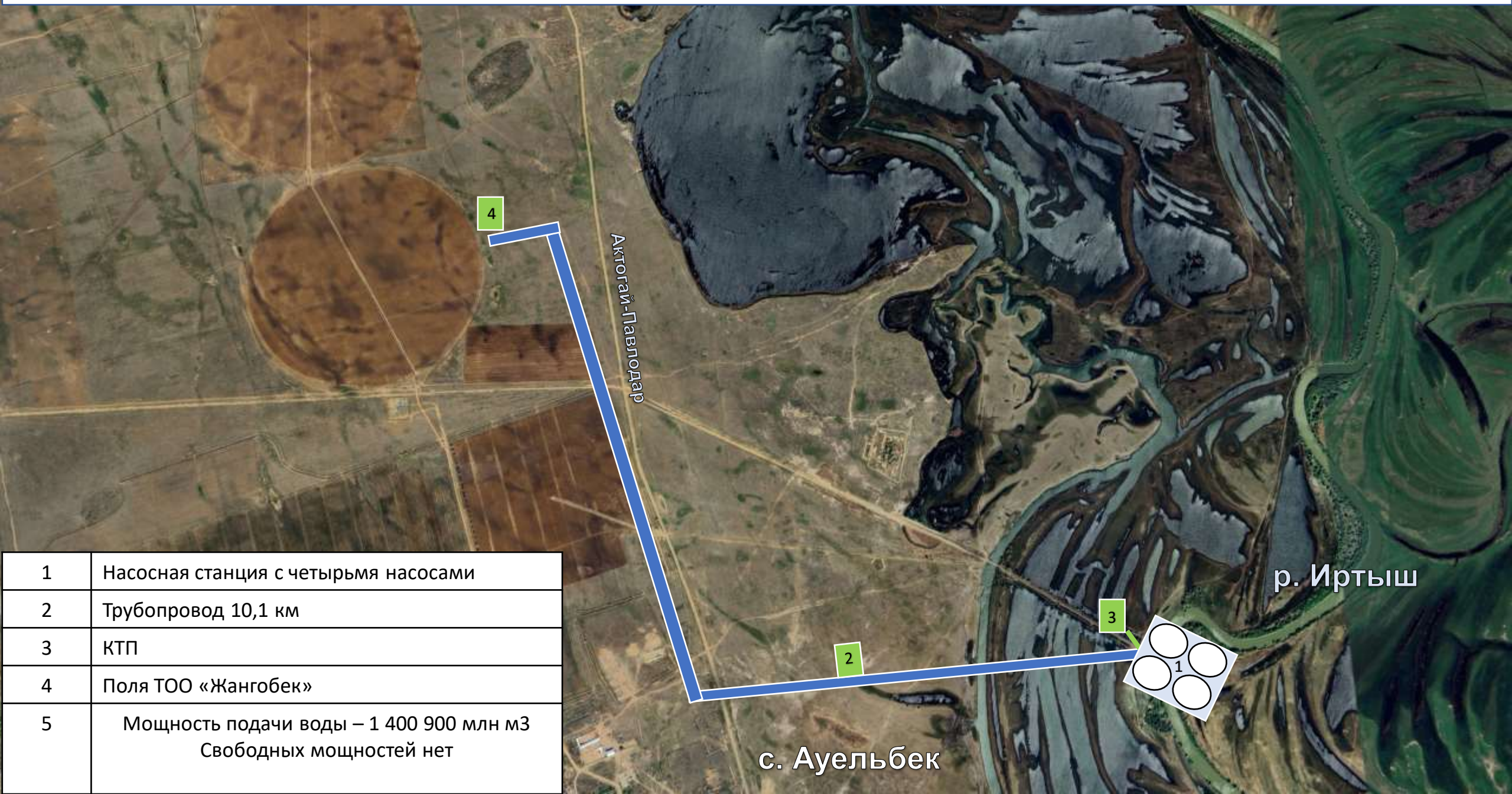
3

4

Железная дорога

1	Насосная станция с тремя насосами
2	КТП
3	Трубопровод протяженностью 15,3 км
4	Поля ТОО «Май АГРО»
Мощность по электроэнергии одного насоса – 230 кВт	
Мощность подачи воды – 3,565 млн м3 Свободных мощностей нет	

ТОО «Жангобек» 1063 га



1	Насосная станция с четырьмя насосами
2	Трубопровод 10,1 км
3	КТП
4	Поля ТОО «Жангобек»
5	Мощность подачи воды – 1 400 900 млн м3 Свободных мощностей нет

Шидертинская система лиманного орошения 21 036 га

оз. Шығанақ

Тракт

с. Каракога

с. Акколь

с. Сарықамыс

оз. Басентин

оз. Аулиеколь

с. Зеленая роцца

с. Мыңтамыр

ГРЭС-2

Пруд-охладитель

р. Шидерты

Канал

Канал им. Каныша Сатпаева

Водовыпуск №112

Водовыпуск №108

Тип: Магистральный канал подачи воды для АО «Станция Экибастузская ГРЭС-2»

Название: Шидертинский магистральный канал

Мощность воды – 48 935 326 млн м3